

Interactive Applications
on Demand

Ganz einfach!

*Ein kleiner Guide durch die
wichtigsten Funktionen — ideal
zum schnellen Einstieg und leicht-
tem Updaten.*

Version 1.0, to be continued...

Munich, Germany
September 1999

Thomsen & Thomsen
Mediainegration GmbH

Head office:
Viktualienmarkt 5
80331 Munich
Germany

www.twest.com

1

Ganz von vorn: twest erst einmal ausprobieren

1. Gehen Sie auf die Homepage von twest:

<http://www.twest.com>

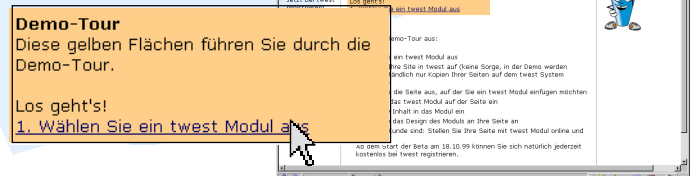
2. Klicken Sie auf „demo tour“



3. Informieren Sie sich auf der Demo-Tour Introseite über die generelle Handhabung der Demo-Tour (wird hier nachfolgend erklärt):

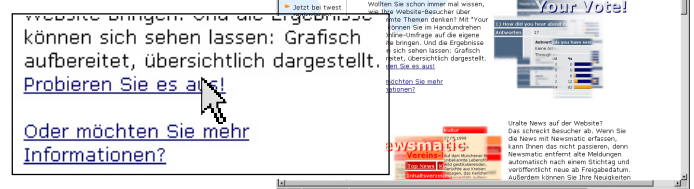
Folgen Sie den Anweisungen innerhalb der gelben Flächen.

Betätigen Sie den Link: „Wählen Sie ein twest Modul aus“.



4. Stöbern Sie in unserem immer größer werdenden Modulkatalog nach einem Modul, daß Sie sich gerne einmal „live“ anschauen möchten.

Klicken Sie in der jeweiligen Modulbeschreibung auf den Link „Probieren Sie es aus!“



5. Wenn Sie diesen Link betätigt haben, öffnet sich automatisch ein neues Fenster: Das Herzstück von twest, die „twest workbench“ wird gestartet.

(siehe nächste Seite)

1

Ganz von vorn:
twest erst einmal ausprobieren (2)



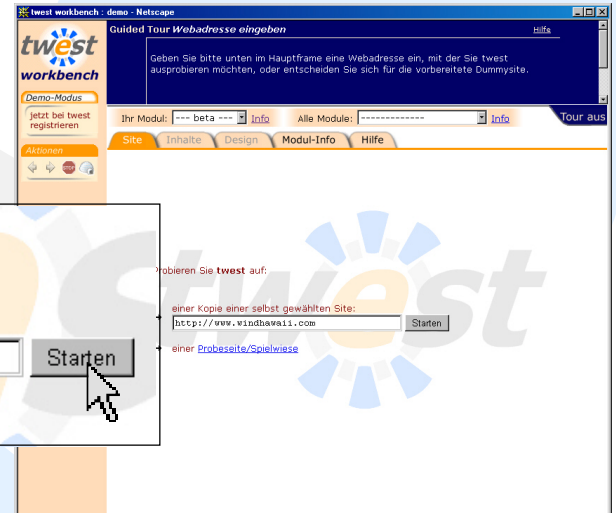
- Geben Sie im Dialogfeld innerhalb der ersten Seite der twest workbench eine Webadresse ein, mit der Sie twest ausprobieren möchten, oder entscheiden Sie sich für die vorbereitete Probesite.

Probieren Sie **twest** auf:

einer Kopie einer selbst gewählten Site:

→

→ einer [Probeseite/Spielwiese](#)



Klicken Sie auf „Starten“
(nicht nötig beim Betätigen des
Links „Probeseite“)

Die eben eingegebene Adresse wird automatisch in die twest workbench geladen (siehe unten). Die workbench ist ab diesem Zeitpunkt die „Kommando-Zentrale“ für alle Arbeiten rund um Ihre Website.

Die wichtigsten Teile der twest workbench sind:

Schritt-für-Schritt Anleitung:
Die twest workbench wird hier erklärt.

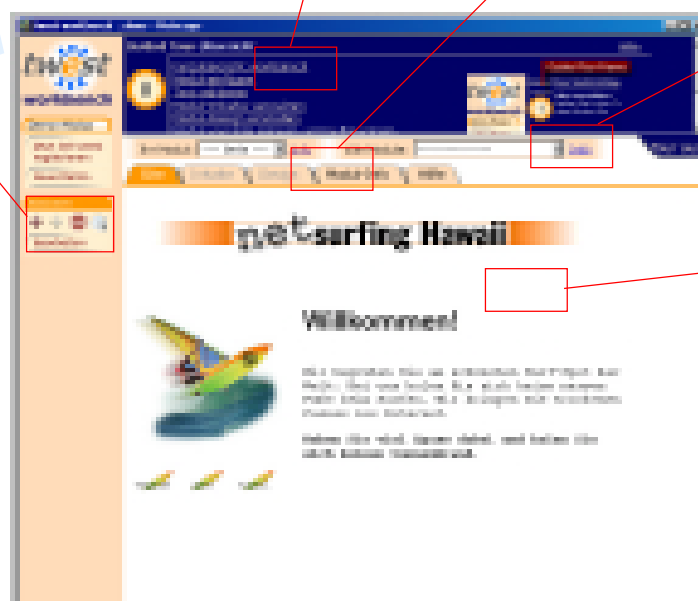
Die Tabs:
Umschalten zwischen verschiedenen Interaktionsebenen

Die Toolbar:
Hier können Sie z.B. Ihre Site in den Modus „bearbeiten“ versetzen, um twest Module in Ihre Site zu integrieren oder Texte zu editieren.

(siehe Punkt 8)

Modulauswahl:
Hier können Sie das gewünschte Modul auswählen, das in Ihre Site integriert werden soll.

Ihre Site:
In diesem Bereich der twest workbench ist Ihre Site zu sehen und kann hier bearbeitet werden.



1

**Ganz von vorn:
twest erst einmal ausprobieren (3)**



7. Nun wählen Sie eine Seite in Ihrer Website aus, in der Sie das ausgewählte Modul einfügen möchten (navigieren Sie hierzu in Ihrer Site wie gewohnt).

8. Klicken Sie in der Toolbar auf „bearbeiten“.

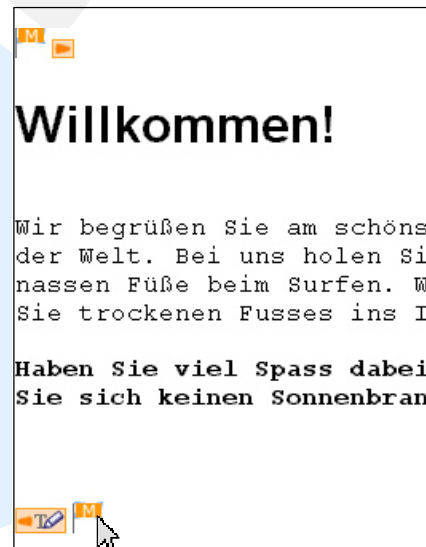


Ihre ausgewählte Seite wird mit drei Arten von Markierungen versehen:

Die Flagge kennzeichnet Stellen, an denen Sie das Modul einfügen können.

Klicken Sie auf die Flagge, deren Position Ihnen am besten für das Modul gefällt.

Übrigens: Der Anfangskeil und der Endkeil kennzeichnen Texte, die Sie editieren können.



9. Klicken Sie auf den Moduleinfügepunkt, der für Sie „an der richtigen Stelle“ ist, um das von Ihnen gewählte Modul sofort an diese Stelle zu integrieren.

So einfach war das!

Wie Sie sehen, ist nun das Modul mit Beispiel-Inhalten eingefügt. Klicken Sie auf den Tab "Modul-Inhalte", um Ihre eigenen Texte einzugeben.

Die Guided Tour "Modul-Inhalte verwalten" erklärt dies im Detail.

